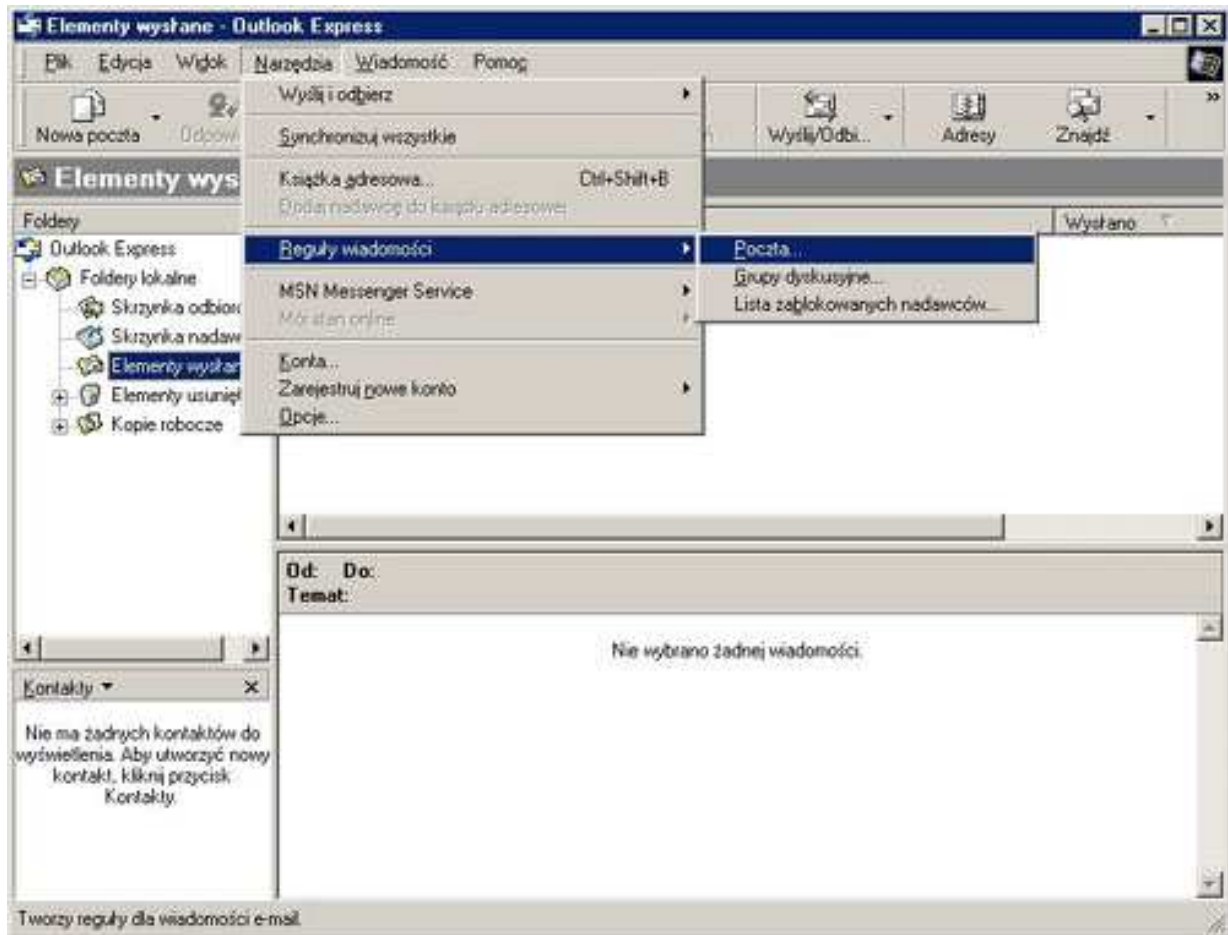


# Przykładowa konfiguracja reguł Outlook Express

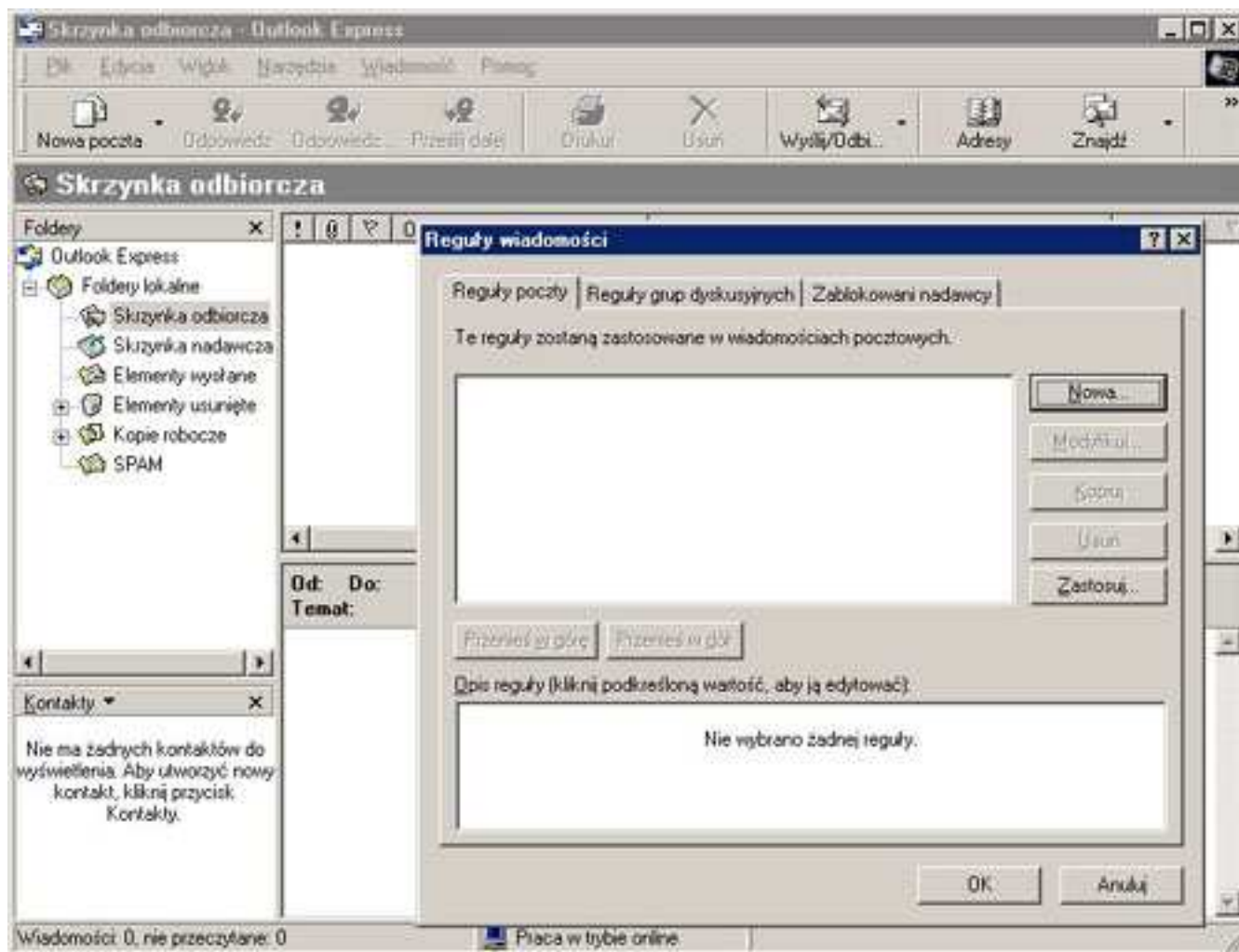
**UWAGA!!!** Poniższa konfiguracja ma na celu zapisywanie spamu do osobnego folderu, a nie jego kasowanie. Firma INTERTELE S.A. nie zaleca automatycznego kasowania e-maili rozpoznanych jako spam i nie gwarantuje 100% skuteczności filtra. Należy się liczyć zarówno z możliwością nierozpoznania spamu, jak i błędnego rozpoznania pożądanego e-maila jako spam. Dlatego zaleca się okresowe przeglądanie folderu ze spamem, aby wyłączyć przypadki błędnej klasyfikacji e-maila.

Po uruchomieniu programu Outlook Express ze skonfigurowanym kontem wykonujemy kolejno:

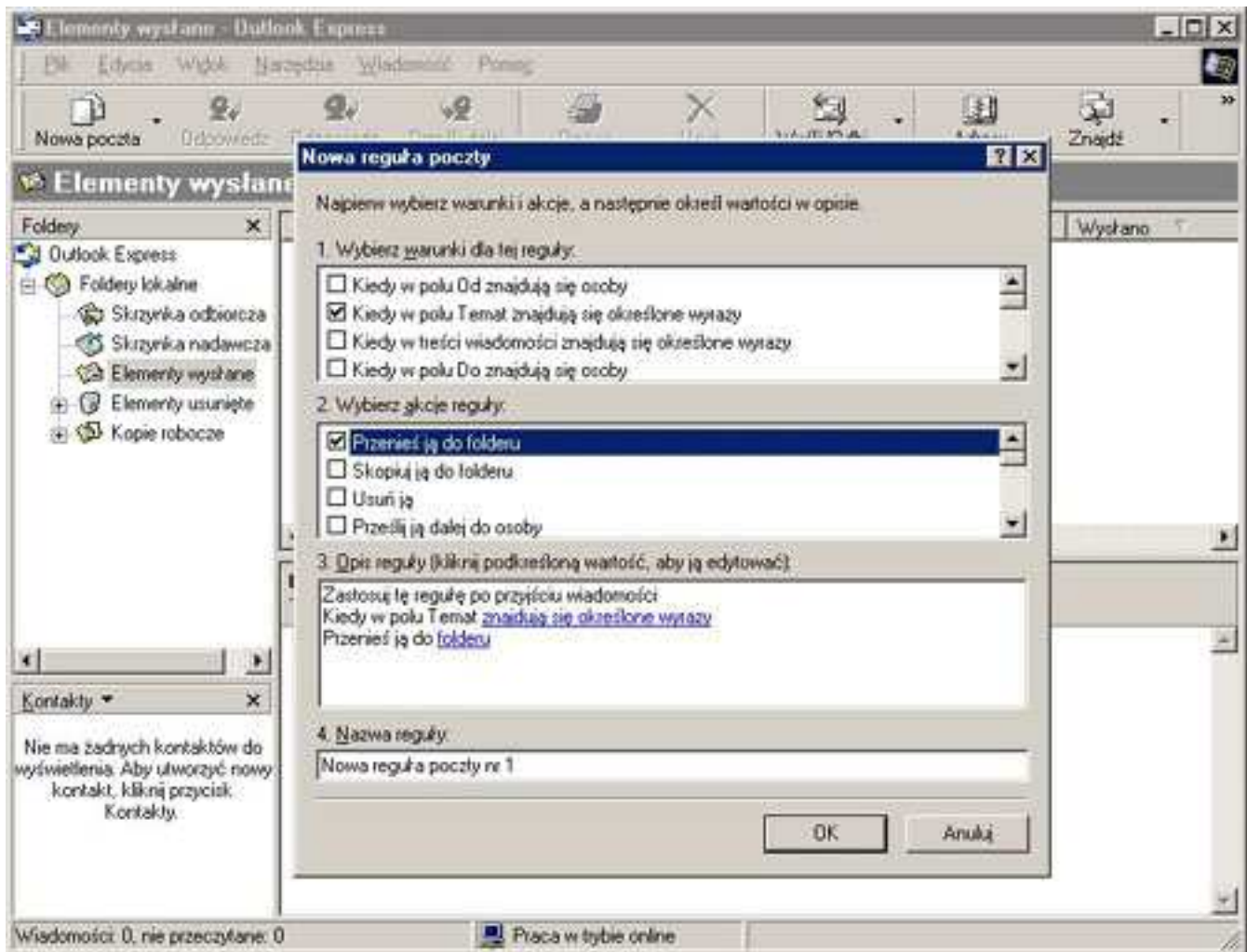
- z menu wybieramy **Narzędzia -> Reguły wiadomości -> Poczta,**



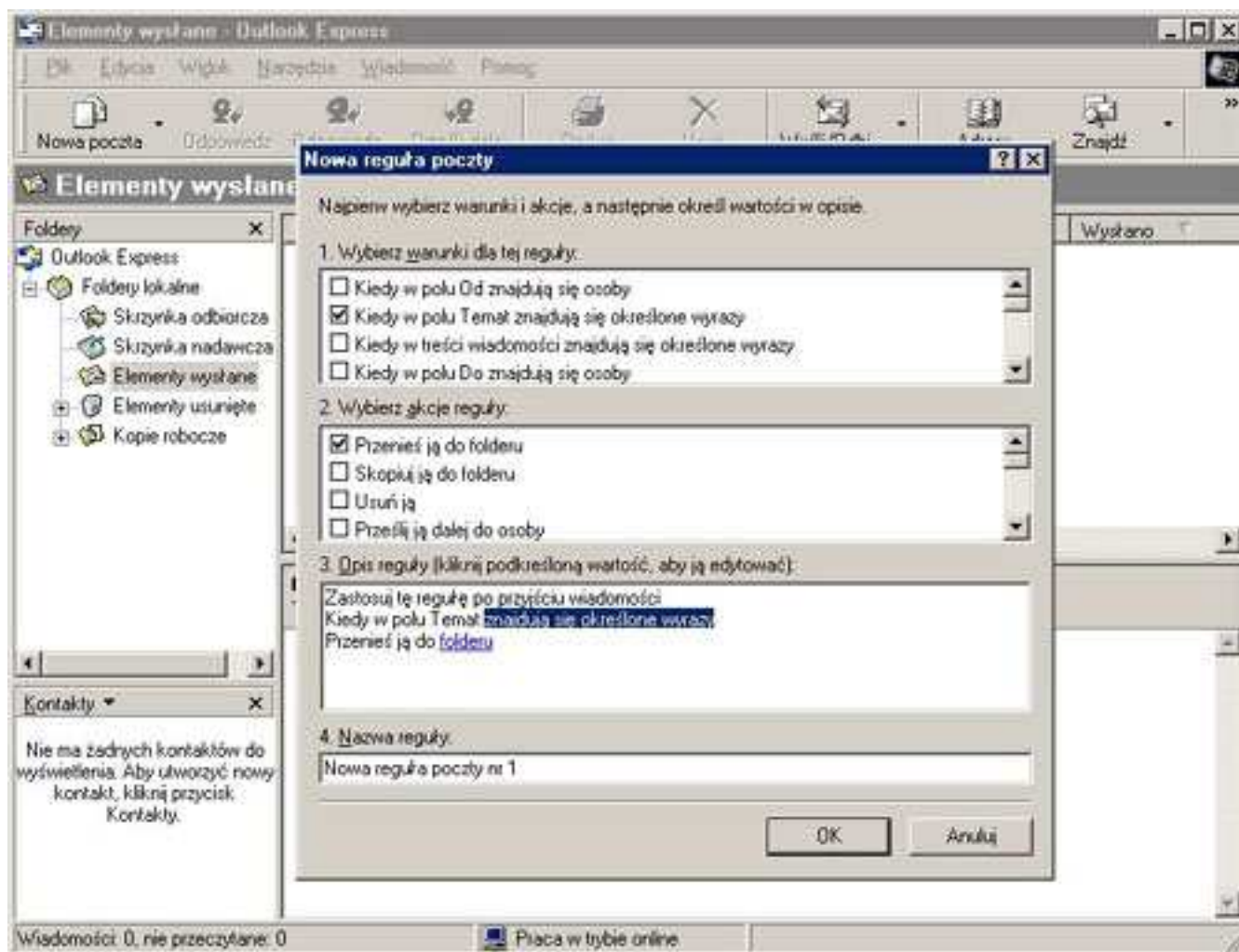
- w oknie **Reguły wiadomości** dodajemy **nową** regułę poczty, klikając zakładkę **Reguły poczty** i klawisz **Nowa**



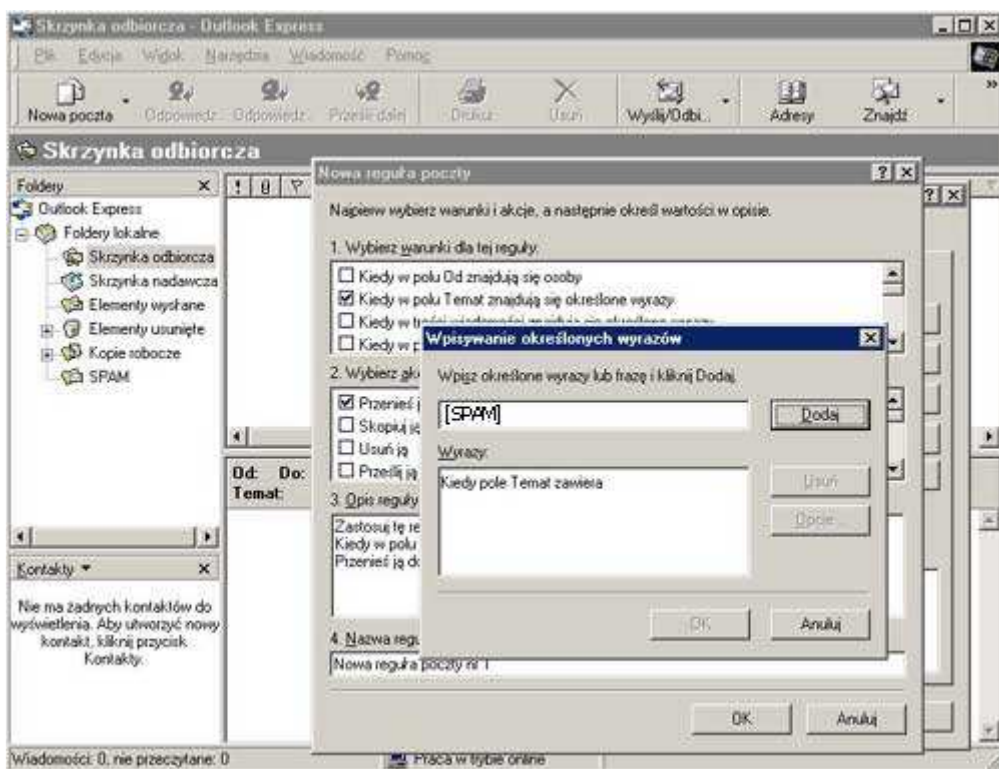
- w oknie **Nowa reguła poczty** zaznaczamy warunek **Kiedy w polu Temat znajdują się określone wyrazy** oraz zaznaczamy akcję **Przenieś ją do folderu**.



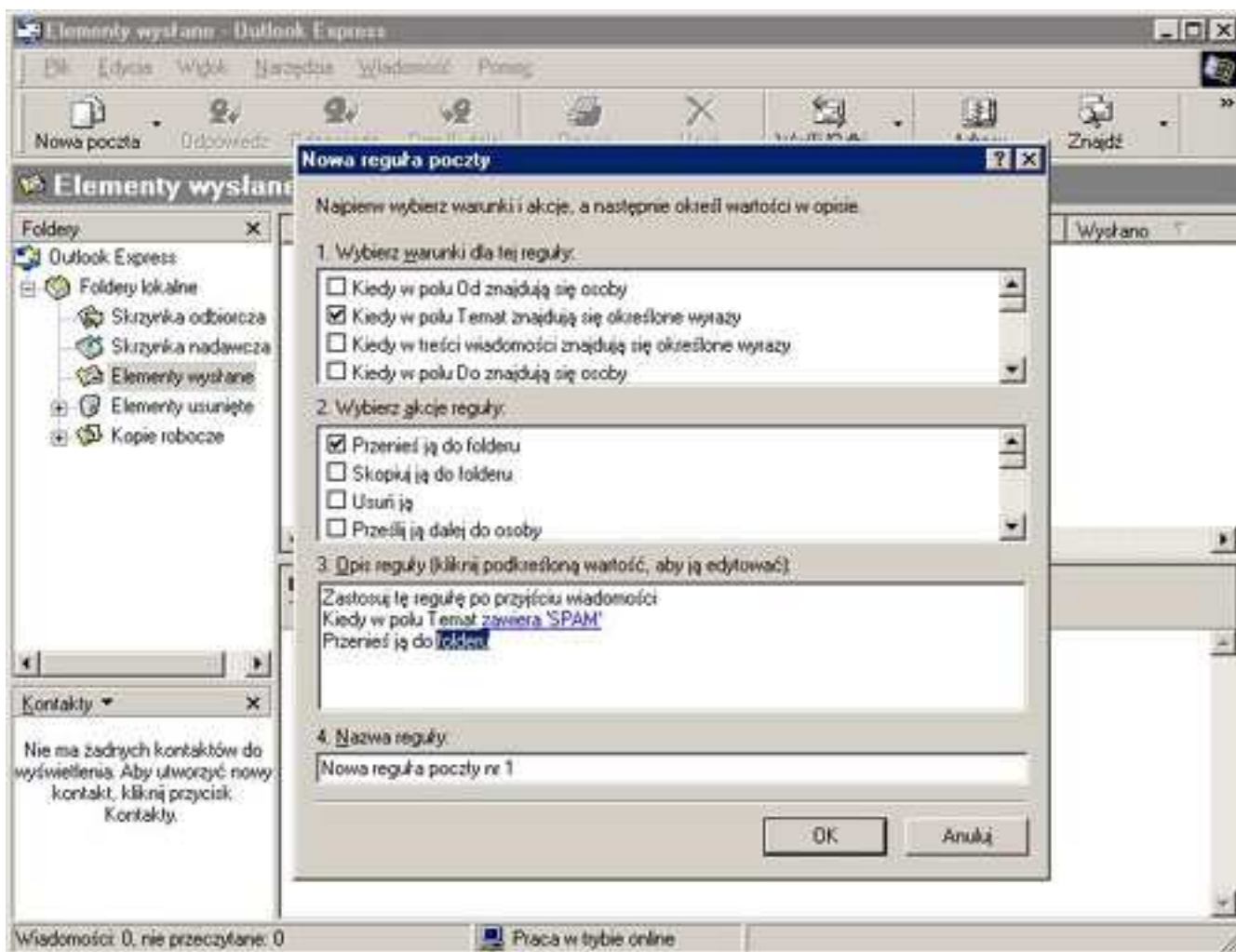
- następnie należy uzupełnić opis reguły, klikając link: **znajdują się określone wyrazy**



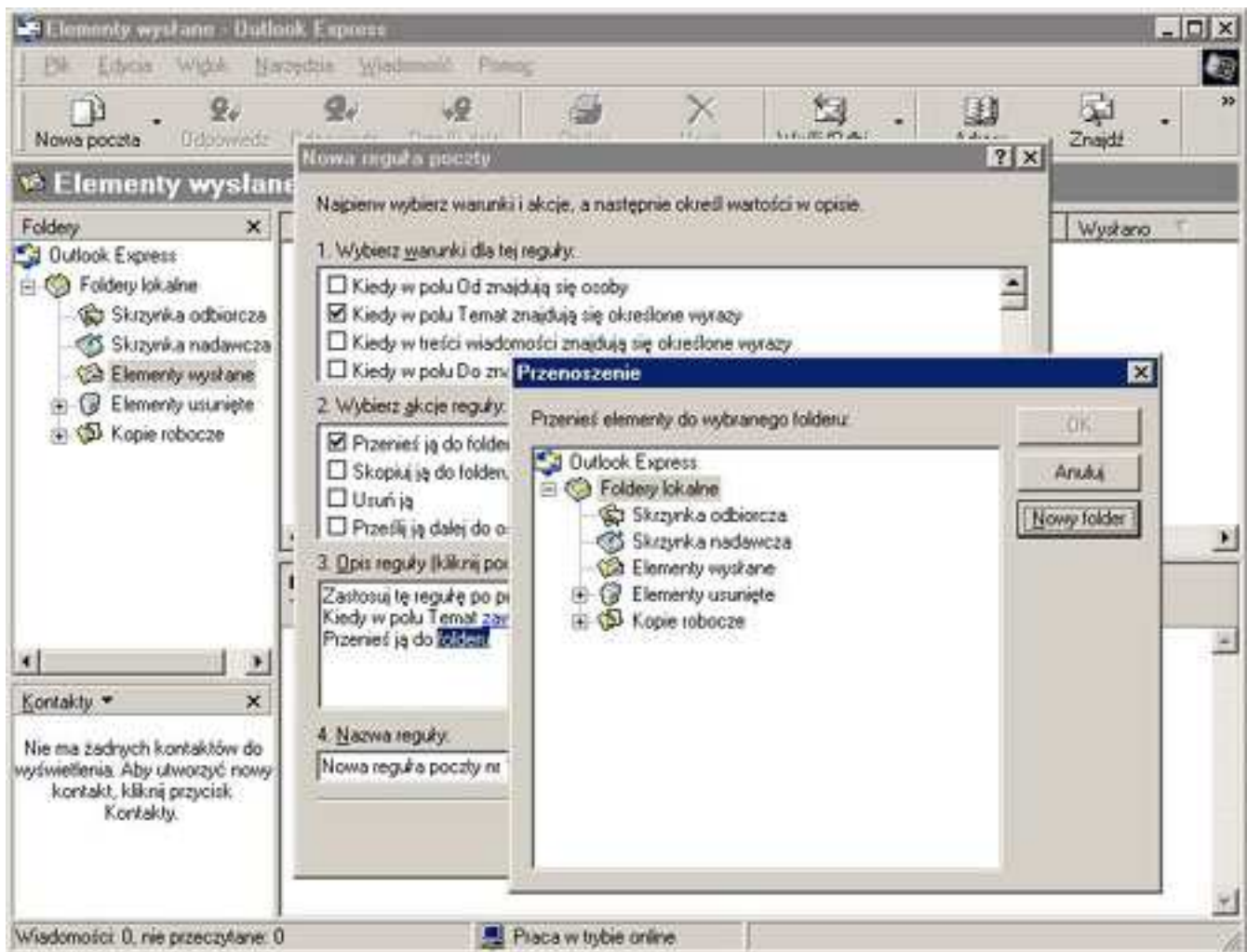
- w oknie **Wpisywanie określonych wyrazów** wpisujemy frazę **[SPAM]**, a następnie **Dodaj** i **Ok**.



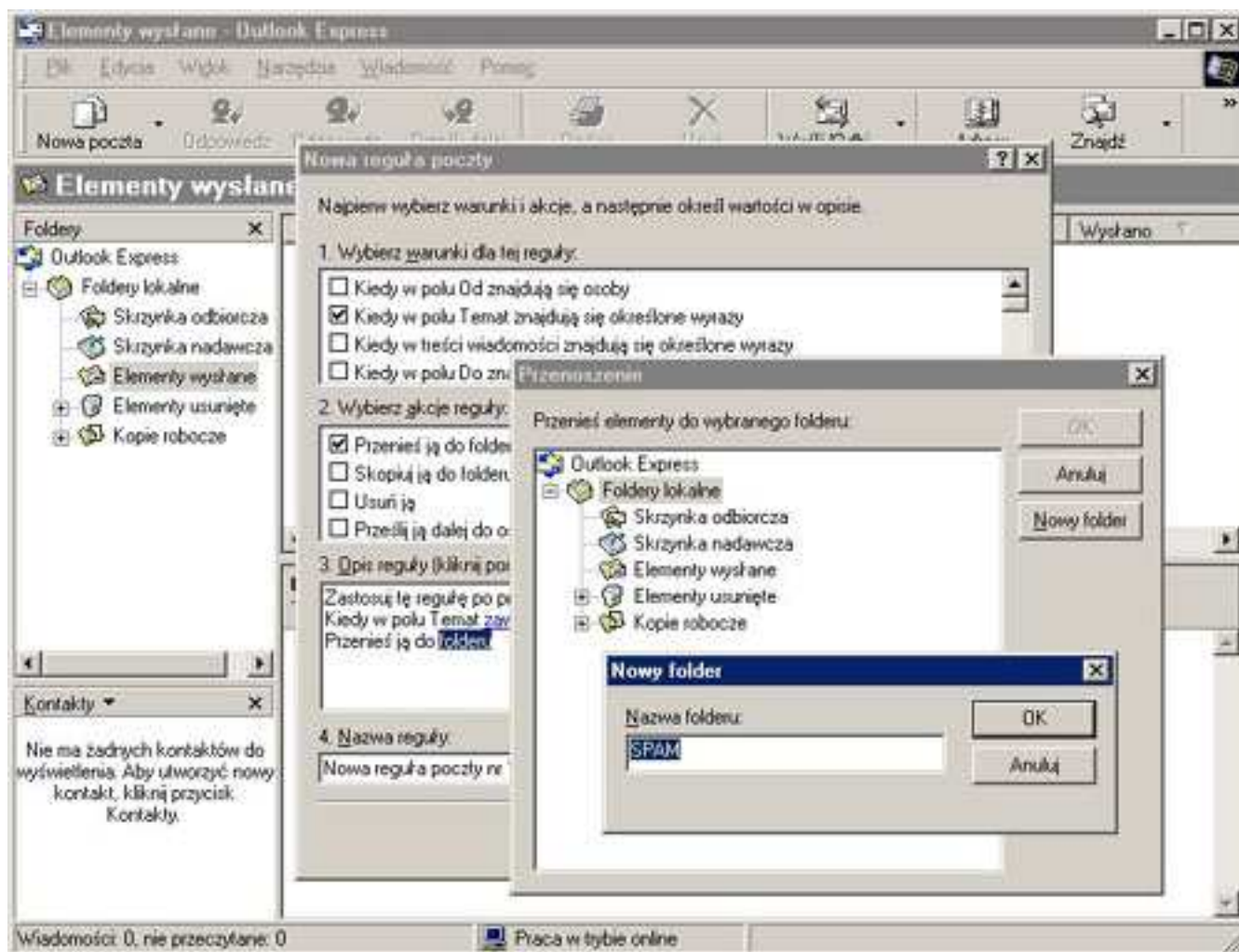
- oraz uzupełniamy opis reguły (**punkt 3**) klikając link **folderu**



- w oknie **Przenoszenie** wybieramy **Foldery lokalne** oraz **Nowy folder**



- oraz wpisujemy **Nazwę folderu** docelowego np. **SPAM**.



aby zakończyć potwierdzamy wszystko przez **OK**.