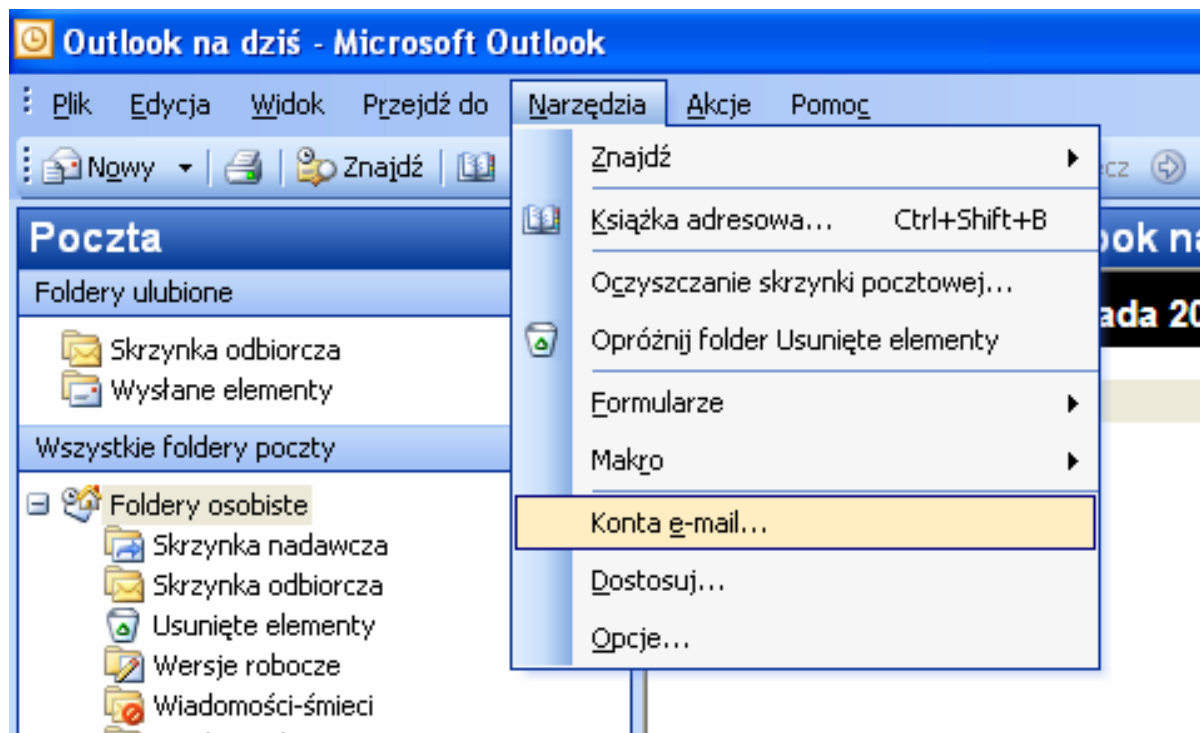
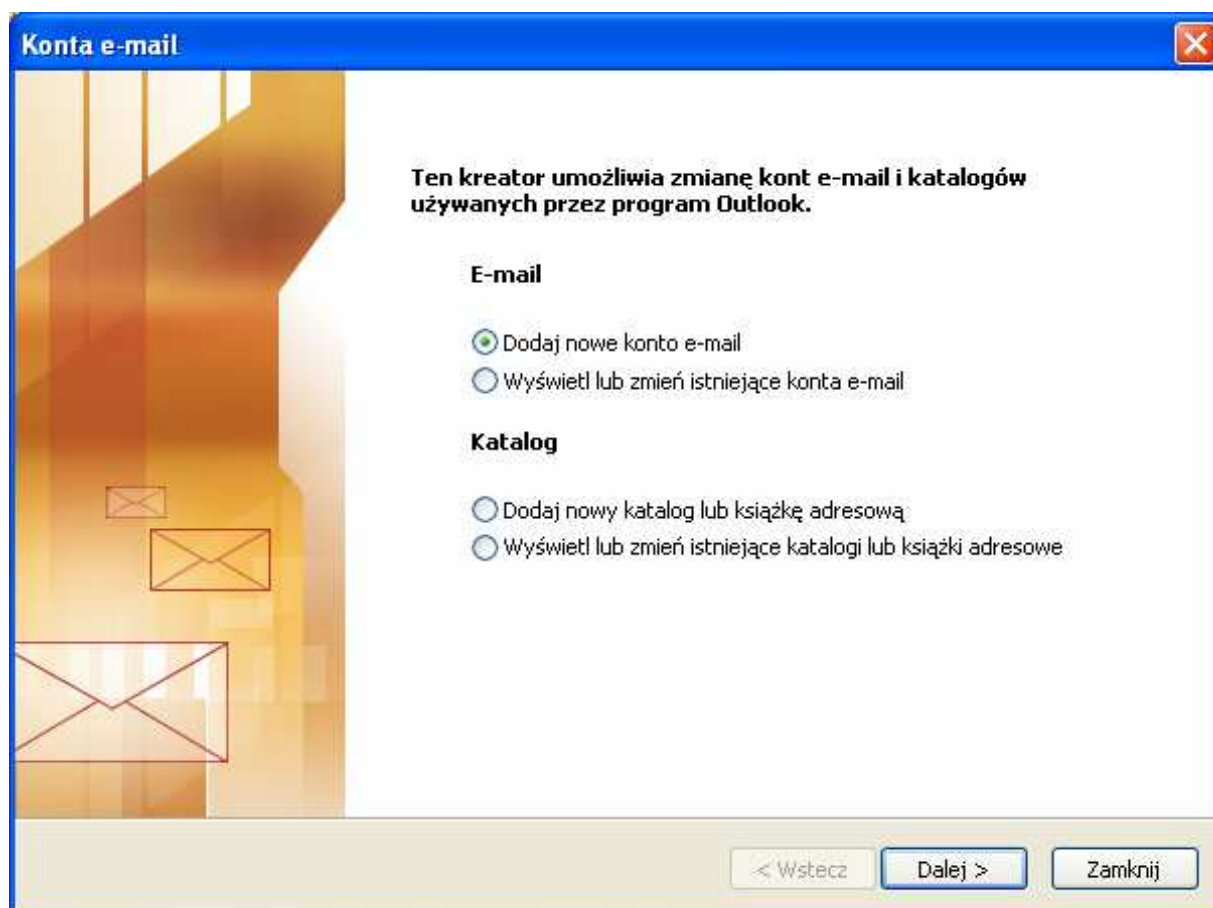


# Poczta elektroniczna Outlook 2003

Aby skonfigurować swoje konto pocztowe, wybierz z menu: **Narzędzia** -> **Konta e-mail**.

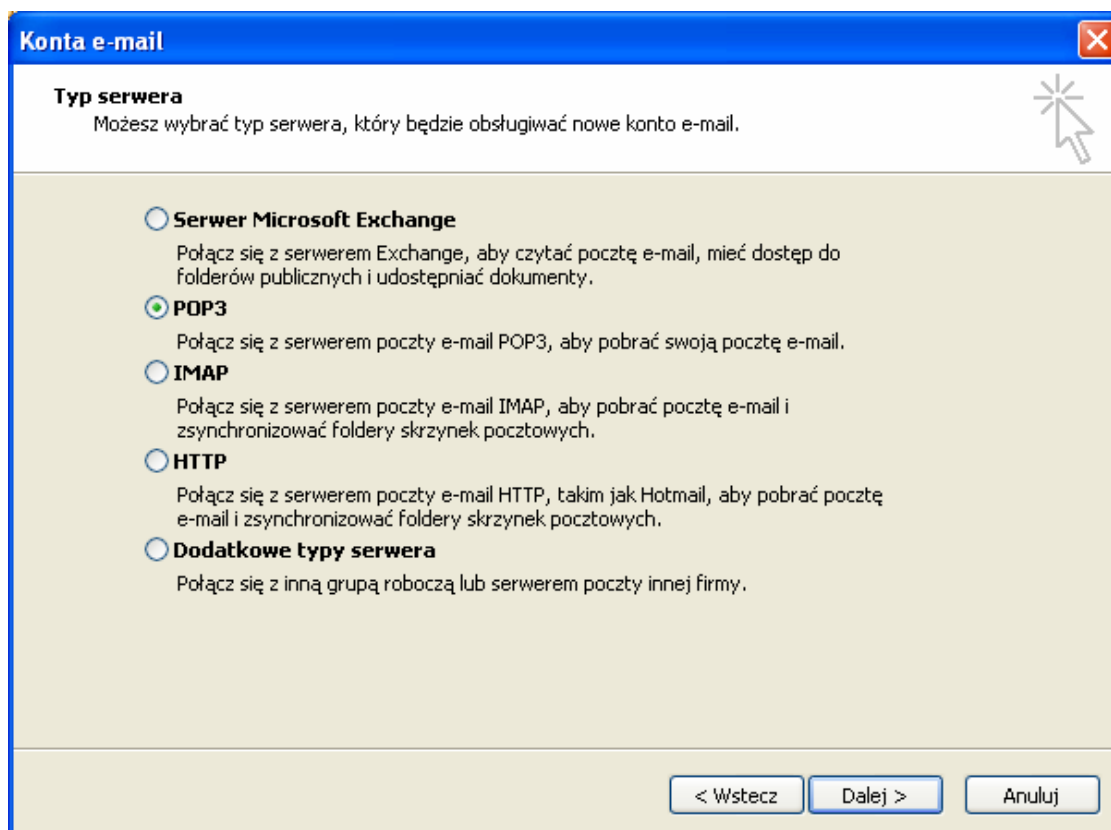


W uruchomionym oknie kreatora:



należy wybrać opcję **Dodaj nowe konto e-mail** i kliknąć **Dalej**.

W kolejnym oknie:



**Konta e-mail**

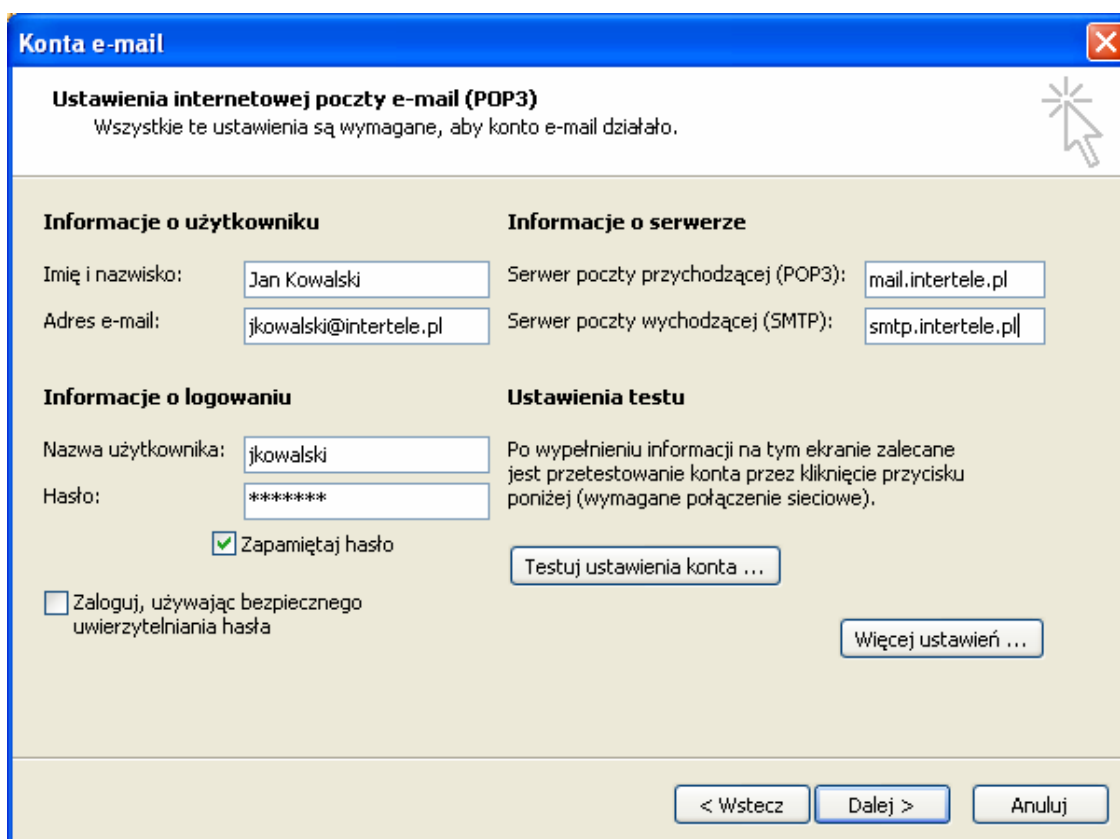
**Typ serwera**  
Możesz wybrać typ serwera, który będzie obsługiwać nowe konto e-mail.

- Serwer Microsoft Exchange**  
Połącz się z serwerem Exchange, aby czytać pocztę e-mail, mieć dostęp do folderów publicznych i udostępniać dokumenty.
- POP3**  
Połącz się z serwerem poczty e-mail POP3, aby pobrać swoją pocztę e-mail.
- IMAP**  
Połącz się z serwerem poczty e-mail IMAP, aby pobrać pocztę e-mail i zsynchronizować foldery skrzynek pocztowych.
- HTTP**  
Połącz się z serwerem poczty e-mail HTTP, takim jak Hotmail, aby pobrać pocztę e-mail i zsynchronizować foldery skrzynek pocztowych.
- Dodatkowe typy serwera**  
Połącz się z inną grupą roboczą lub serwerem poczty innej firmy.

< Wstecz    Dalej >    Anuluj

należy wybrać typ serwera zaznaczając **POP3** i klikając guzik **Dalej**.

Następnie w okienku:



**Konta e-mail**

**Ustawienia internetowej poczty e-mail (POP3)**  
Wszystkie te ustawienia są wymagane, aby konto e-mail działało.

<b>Informacje o użytkowniku</b>	<b>Informacje o serwerze</b>
Imię i nazwisko: <input type="text" value="Jan Kowalski"/>	Serwer poczty przychodzącej (POP3): <input type="text" value="mail.intertele.pl"/>
Adres e-mail: <input type="text" value="jkowalski@intertele.pl"/>	Serwer poczty wychodzącej (SMTP): <input type="text" value="smtp.intertele.pl"/>
<b>Informacje o logowaniu</b>	<b>Ustawienia testu</b>
Nazwa użytkownika: <input type="text" value="jkowalski"/>	Po wypełnieniu informacji na tym ekranie zalecane jest przetestowanie konta przez kliknięcie przycisku poniżej (wymagane połączenie sieciowe).
Hasło: <input type="password" value="*****"/>	<input type="button" value="Testuj ustawienia konta ..."/>
<input checked="" type="checkbox"/> Zapamiętaj hasło	<input type="button" value="Więcej ustawień ..."/>
<input type="checkbox"/> Zaloguj, używając bezpiecznego uwierzytelniania hasła	

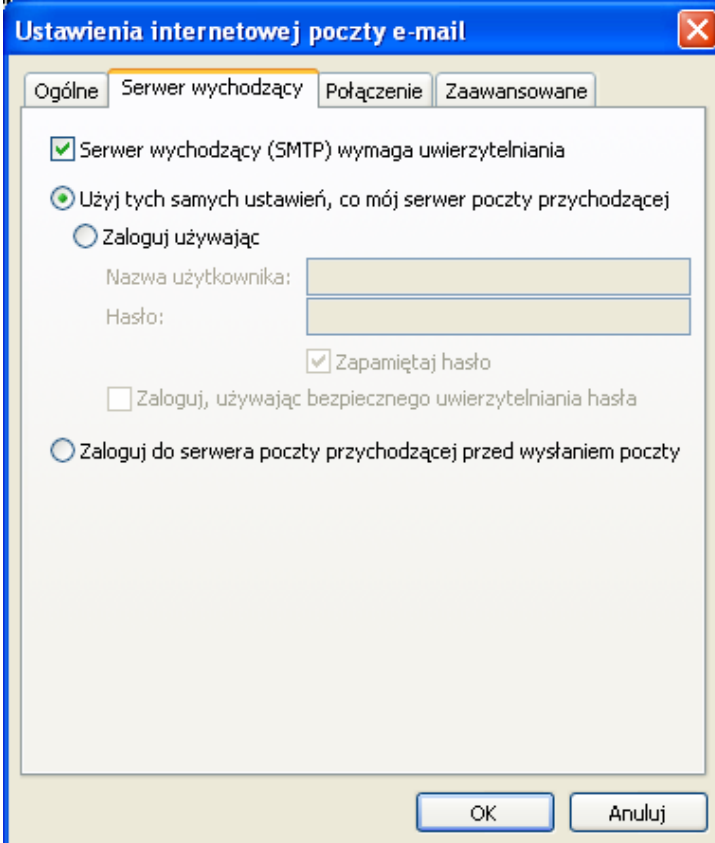
< Wstecz    Dalej >    Anuluj

należy uzupełnić takie dane jak:

- **Imię i nazwisko:** tutaj należy wpisać nazwę, która będzie widoczna dla odbiorcy w polu "Od:". Może to być nazwa firmy, imię i nazwisko, nazwa oddziału firmy, np. biuro, serwis
- **Adres e-mail:** tu należy wpisać swój adres e-mail
- **Nazwa użytkownika:** jest to login Twojego konta (nie należy wpisywać tutaj adresów e-mail).
- **Hasło:** w tym polu można wpisać hasło do konta pocztowego.
- **Serwer poczty przychodzącej (POP3):** mail.intertele.pl
- **Serwer poczty wychodzącej (SMTP):** smtp.intertele.pl

Po uzupełnieniu okna prawidłowymi danymi należy kliknąć w **Więcej ustawień**.

W oknie "Ustawienia internetowej poczty e-mail":



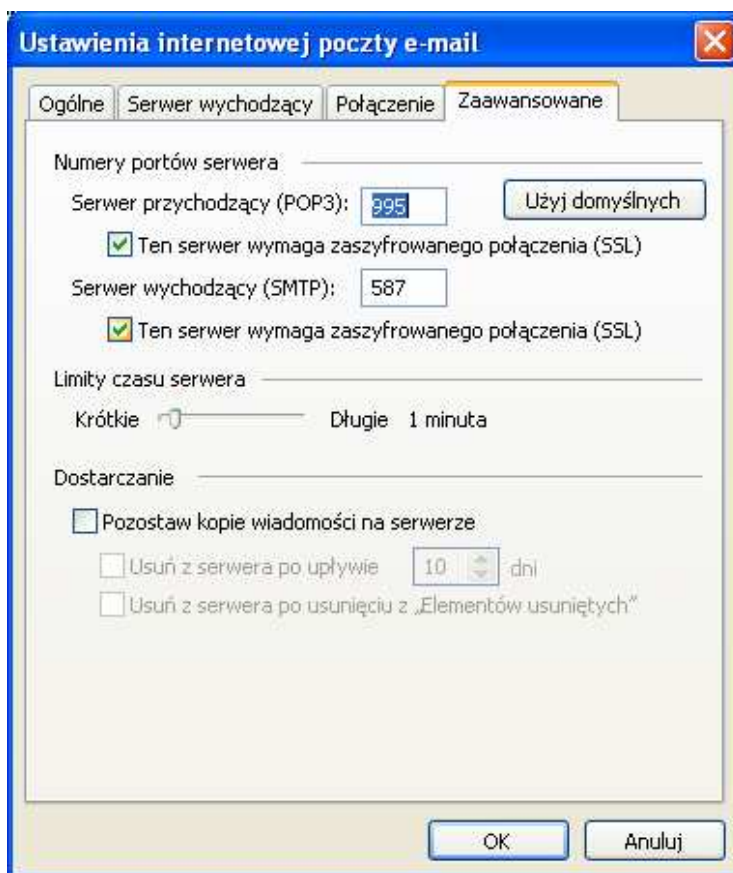
The screenshot shows a Windows-style dialog box titled "Ustawienia internetowej poczty e-mail". It has four tabs: "Ogólne", "Serwer wychodzący" (which is selected), "Połączenie", and "Zaawansowane". The "Serwer wychodzący" tab contains the following settings:

- Serwer wychodzący (SMTP) wymaga uwierzytelniania
- Użyj tych samych ustawień, co mój serwer poczty przychodzącej
- Zaloguj używając
  - Nazwa użytkownika:
  - Hasło:
  - Zapamiętaj hasło
  - Zaloguj, używając bezpiecznego uwierzytelniania hasła
- Zaloguj do serwera poczty przychodzącej przed wysłaniem poczty

At the bottom of the dialog are "OK" and "Anuluj" buttons.

Należy wejść w zakładkę **Serwer wychodzący** i zaznaczyć opcję **Serwer wychodzący (SMTP) wymaga uwierzytelnienia** oraz **Użyj tych samych ustawień, co mój serwer poczty przychodzącej**.

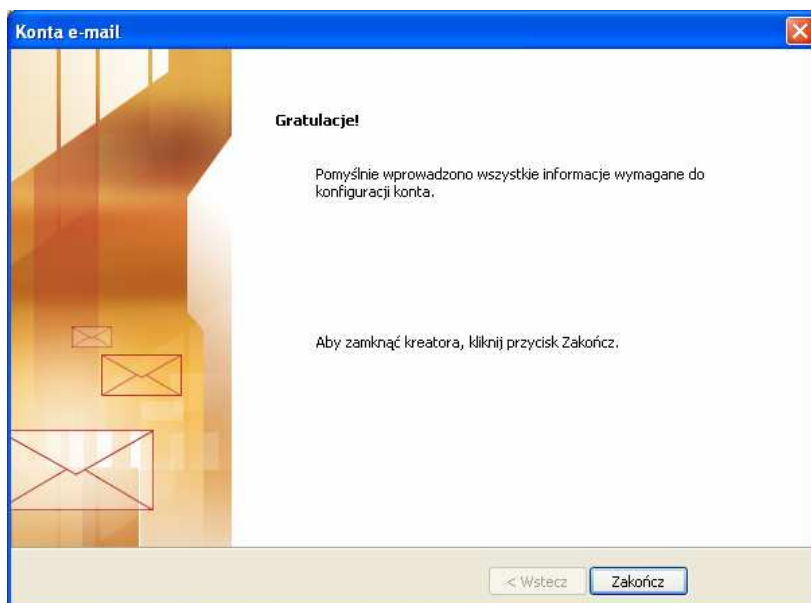
Następnie przechodzimy do zakładki **Zaawansowane**. Ustawiamy numery portów serwera tak jak pokazano na obrazku:



Klikamy **OK**, wracamy do poprzedniego okna i klikamy **Dalej**.

W przypadku problemów z wysyłaniem poczty przez port SMTP 587, prosimy spróbować zmienić port SMTP na 465.

W ostatnim okienku:



należy zamknąć okno kreatora poprzez kliknięcie **Zakończ**.